



PROVINCIA AUTONOMA DI TRENTO



**CONVEGNO**

**TRENTO, VENERDÌ 15 APRILE 2016**

# **LA COMPETITIVITÀ DEL TRASPORTO INTERMODALE SULL'ASSE DEL BRENNERO**

**Flavio Maria Tarolli**

**Direttore Interporto di Trento**

# Area Interportuale di Trento

Grande infrastruttura di 100 ettari che si articola:





# Servizi alle merci

- terminal intermodale (150.000 mq.): 9 binari di lavorazione treno (3 lunghezza di 720 ml, 4 lunghi 550 ml e 2 lunghi 400 ml). Scalo ferroviario pubblico adiacente.
- 246.000 mq magazzini coperti (parte dotati di celle frigorifere/temperatura controllata) destinati allo stoccaggio e lavorazioni di fine linea merci; sede di corrieri, spedizionieri, soc. autotrasporto industriali ed artigiane, soc. commercio all'ingrosso.
- Sezione Doganale, Guardia di Finanza, piazzali Doganali, magazzino “deposito IVA”.

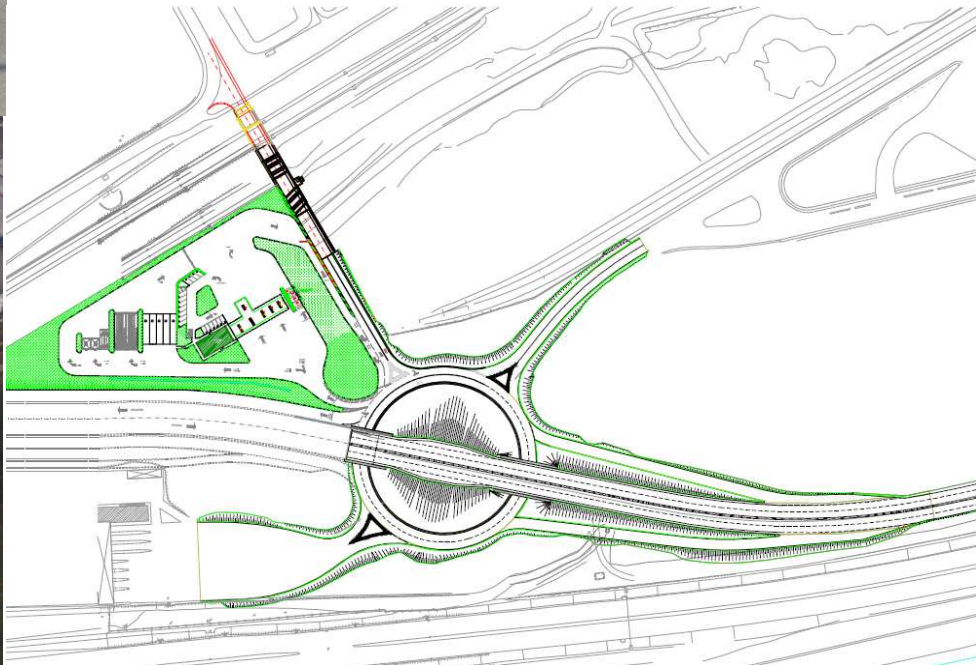




# Servizi ai mezzi



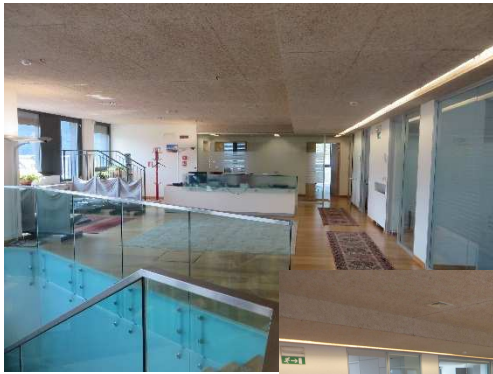
- Centro Servizi Officina Multimarca.
- Autoparco (35.000 mq).
- Nuova area distribuzione carburanti (prossimo futuro).





# Servizi alle persone

- uffici
- sala congressi
- hotel
- 2 bar
- 2 ristoranti
- banca
- Punto Blu
- asilo
- agenzie di assicurazione, brokeraggio, telefonia
- studi consulenza in materia di sicurezza, amministrazione e fiscale
- studi di progettazione
- servizi alla persona (diurno)





## Ogni giorno

- 130 le imprese insediate\*
- oltre 1000 i lavoratori impiegati
- oltre 2500 i veicoli pesanti che entrano ed escono dalla piattaforma interportuale

## Destinazioni ferroviarie

Wörgl  
Regensburg (porto)  
Monfalcone(porto)  
Livorno (porto)  
Pöls  
Villach  
Lugo di Romagna  
Altre destinazioni

# Conclusioni

l'interporto di oggi e domani:

- ✓ è strumento che eleva il grado di competitività e le capacità attrattive offerte dal sistema territoriale regionale,
- ✓ nel breve-medio termine si conferma infrastruttura strategica: il trasporto delle merci a mezzo ferrovia progressivamente - a decorrere con il 2017 e con l'entrata in funzione del nuovo tunnel del Brennero (=treni più lunghi 750/1.000 m, treni più prestanti 1800/2000 ton lorde, trainati da una un solo locomotore, più tracce disponibili) - sulle medie e lunghe distanze è destinato a confermarsi più competitivo rispetto al trasporto su gomma.

[illegible]