

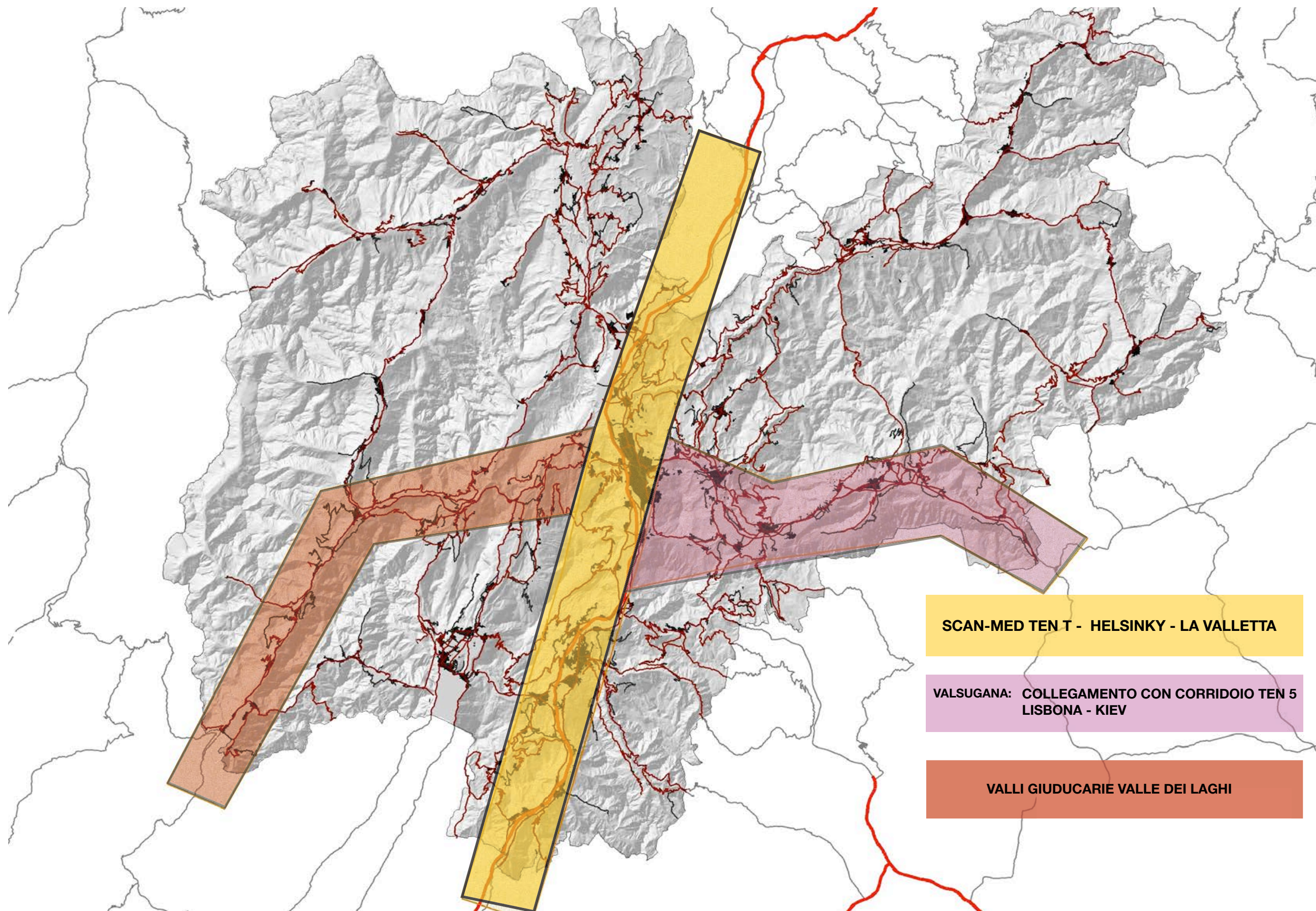


PROVINCIA AUTONOMA DI TRENTO
Dipartimento Infrastrutture e Mobilità

PER UN TERRITORIO PIÙ INTERMODALE:

Trento, 15 aprile 2016

Corridoi Accesso Esterni



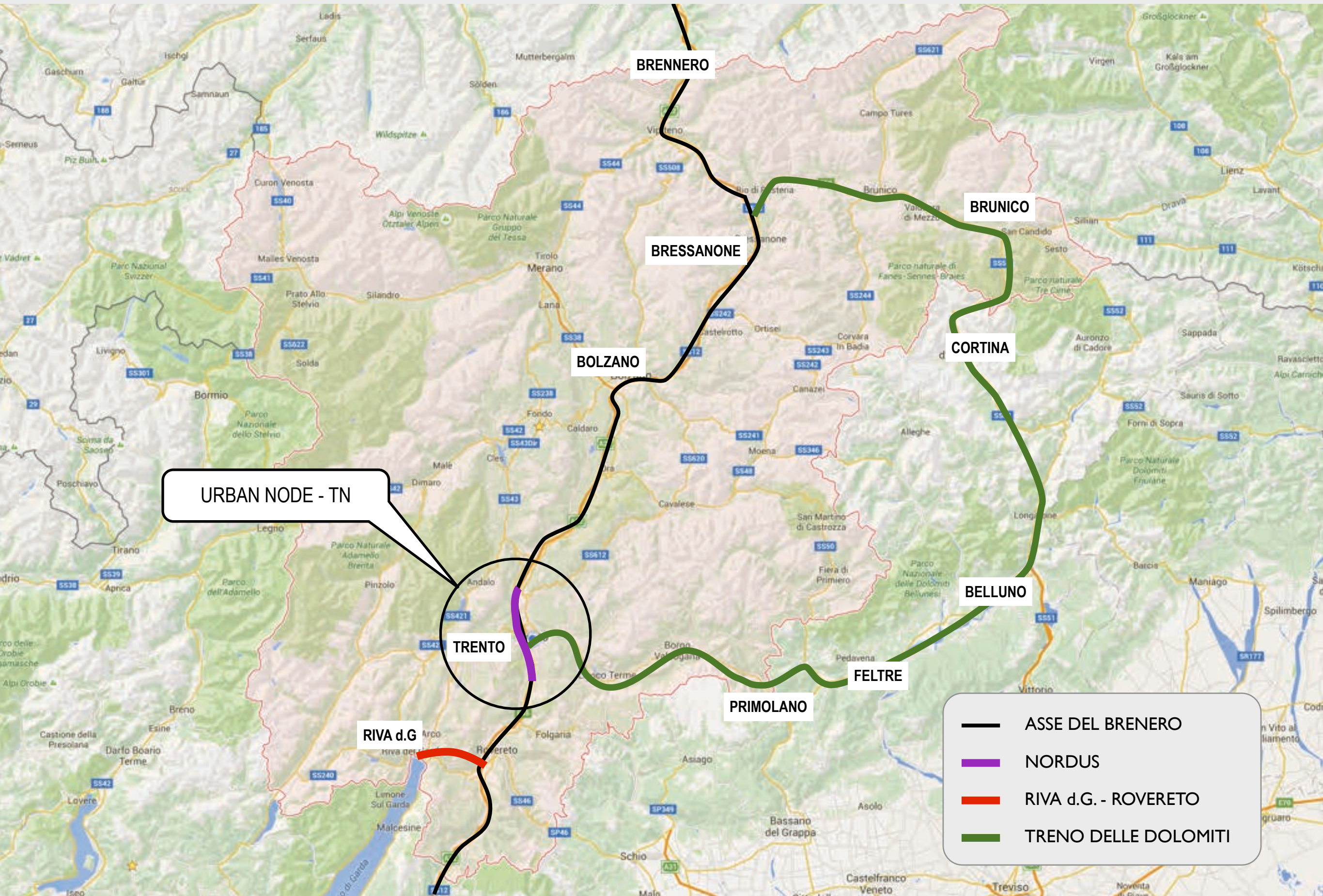
TEN T - TERRITORIO PROVINCIALE

- **Politica corridoi europei:** migliorare le interconnessioni di cittadini e merci su media e lunga distanza con attenzione all'ambiente
- Corridoi intermodali come centro dello sviluppo dei territori
- Migliorare interconnessione delle periferie da e verso le grandi linee di accesso
- Non solo merci, anche persone, più qualità della vita, ambiente, nuova economia

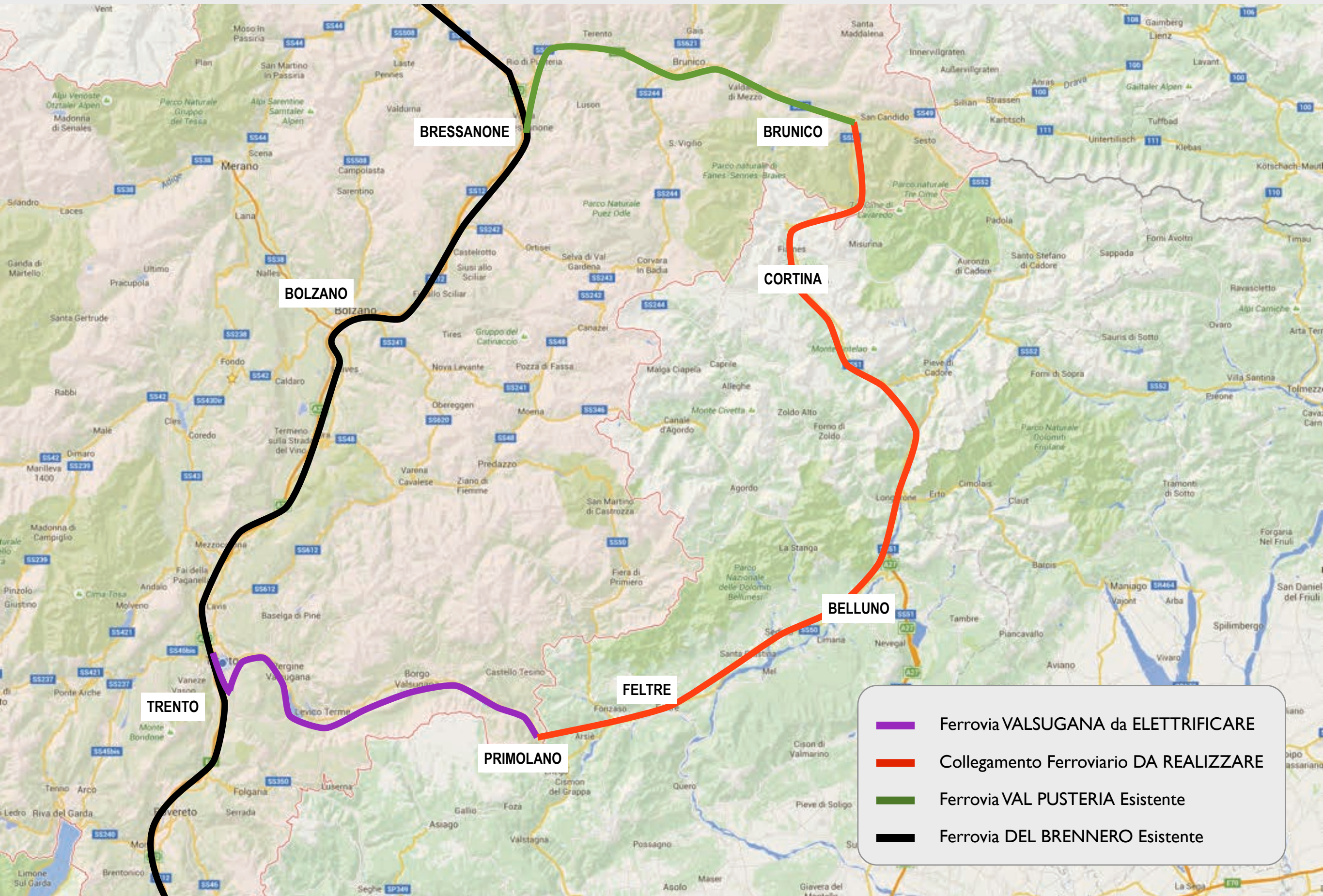
OBIETTIVI SVILUPPO TRASPORTO INTERMODALE

1. **INTERPORTO TRENTO: RETE TEN T COMPRENSIVE**
2. **STRUTTURA A SERVIZIO INTERMODALITÀ REGIONALE**
3. **SVILUPPO TERMINALE INTERMODALE RONCAFORT CON PIÙ COPPIE DI TRENI**
4. **INCREMENTO RAGGIO D'AZIONE: A NORD VERSO MONACO E A SUD**
5. **INTRODUZIONE GESTIONE MOBILITÀ SU STRADA: STRUMENTI PER MAGGIOR USO INTERMODALITÀ, RIDUZIONE CONGESTIONE ED EMISSIONI**

QUADRO GENERALE CONNESSIONE VALLI



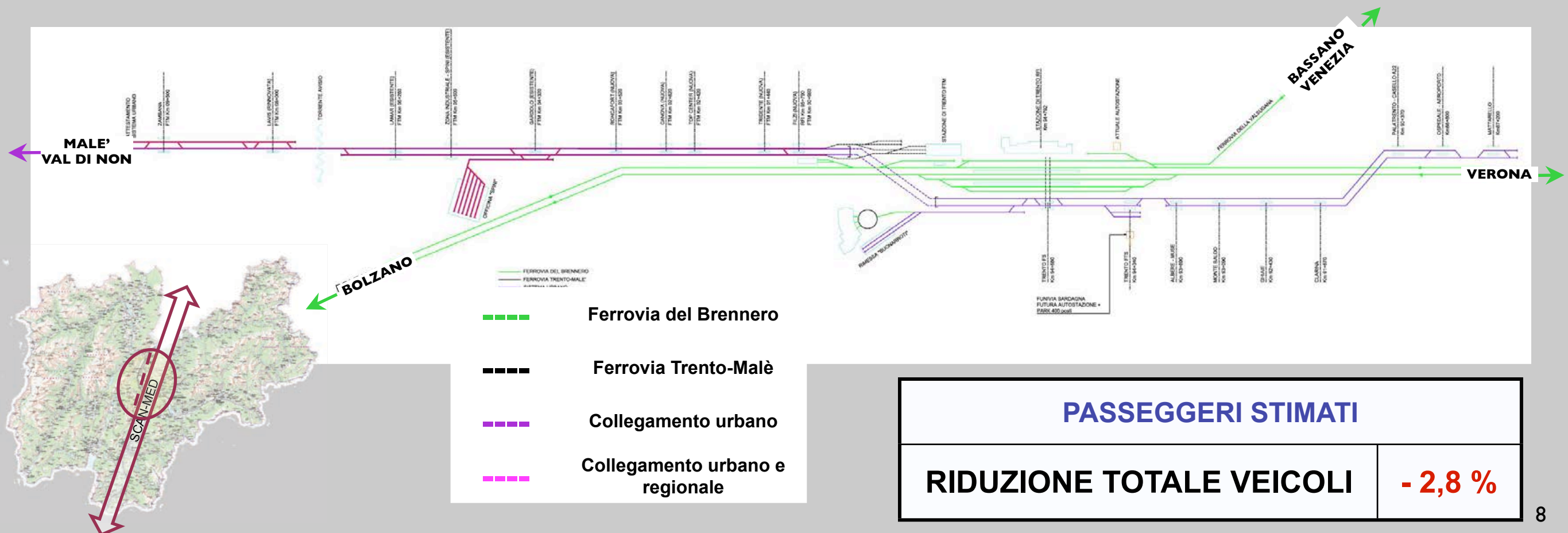
TRENO DELLE DOLOMITI



INTERCONNESSIONE NAVIGARDA



URBAN NODE



INTERVENTI INTERMODALI - Su TRENTO

INTERPORTO

L.P. 16/1993, art. 16 bis e s.m.:

la PAT a seguito di convenzione, aiuti ai soggetti gestori dei servizi di trasporto combinato (accompagnato e non)

CRITERI:

aiuti commisurati e posti in compensazione ai differenti costi esterni e di infrastruttura.

OBIETTIVI:

ridurre impatto ambientale sanitario e sociale del traffico

COSTI:

trasporto su gomma - circa 1 €/km
trasporto su ferrovia - circa 1,5 €/km
con incentivo riduzione di circa 0,15 €/km e di 33 € a Tir

RISORSE DISPONIBILI:

3 Mln € per 2016 -2017 - 2018 messi a disposizione dalla PAT

MODALITÀ:

convenzioni con i soggetti gestori di trasporto combinato per assicurare riduzione delle tariffe e con destinazione/origine

NOTIFICA DEL REGIME DI AIUTO A U.E. (febbraio 2016)

TAVOLO DI CONFRONTO CON OPERATORI PER PROCEDERE

URBAN NODE

URBAN RAILWAY - NORDUS

Realizzazione studio trasportistico

- Scelta di un opportuno coefficiente trasportistico
- Ampliamento zona interesse fermate
- Stima tempi di percorrenza

STIMA DELLA DOMANDA:

FASE 1 - Tratta fino al Nuovo Ospedale
circa 5 milioni di passeggeri/anno

FASE 2 - fino a Mattarello
circa 6.4 milioni di passeggeri/anno

AIUTI A BREVE TERMINE PER IL TRASPORTO INTEGRATO

PROPOSTA CRITERI:

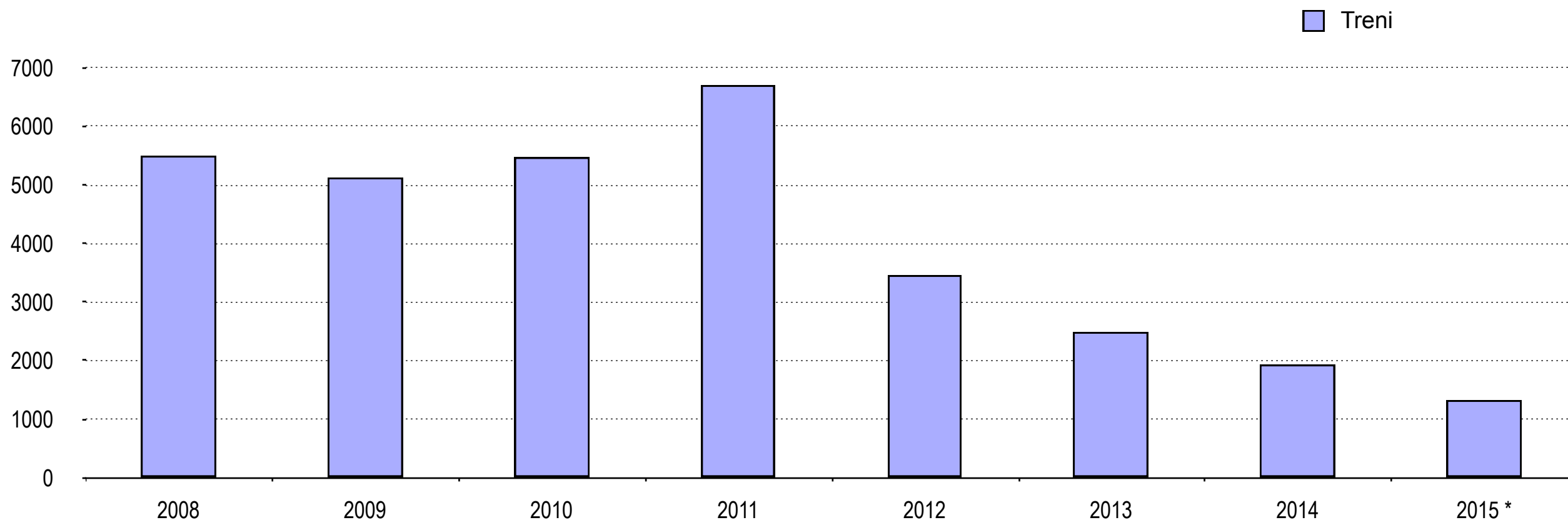
- aiuti commisurati e posti a compensazione di differenti costi esterni e di infrastruttura
- obiettivo riduzione dei costi di accesso al trasporto integrato
- beneficiari: soggetti gestori dei servizi di trasporto combinato
- richiesta specifica documentazione e revoca in caso di mancata riduzione tariffe e mancata comunicazione modifica sistema tariffario
- regolazione esclusioni, intensità degli aiuti, possibilità di più domande dello stesso gestore, necessità individuazione fornitore della trazione ferroviaria

TRAFFICO TRENI MERCI - dati Interbrennero S.p.A.

Attività Terminata - Anni 2008 - 2015														
Anno	Treni	Moduli FS		Mezzi							Peso ton.	T.E.U.	U.T.I.	Sped.
		P	V	SR	6,05 - C	7,15 - CM	7,45 - CM	7,82 - CM	9,12 - C	12,2 - C				
2008	5495	75635	20315	66569	9	7048	395	8268	1185	13	2707038	175132	83581	80137
2009	5124	69053	22934	63375	217	5126	326	4237	955	6	2487248	158916	74242	71671
2010	5470	87384	20635	80332	516	6114	962	6516	98	0	3120043	201904	94600	91238
2011	6701	104883	31841	98077	507	6132	522	6085	148	0	3718646	241675	111522	108197
2012	3457	60777	13512	54899	0	5092	2279	5155	2	0	2090947	144145	67720	64192
2013	2487	46071	7698	41955	0	5828	2542	1240	0	1	1497420	109461	51577	47649
2014	1930	29658	9525	31436	0	0	2	646	0	0	1112934	71790	32095	32095
2015 *	1323	20724	6382	22781	3	4	2	0	0	0	789776	52326	22790	22788
Tot	31987	494185	132842	459424	1252	35344	7030	32147	2388	20	17524051	1155349	538127	517967

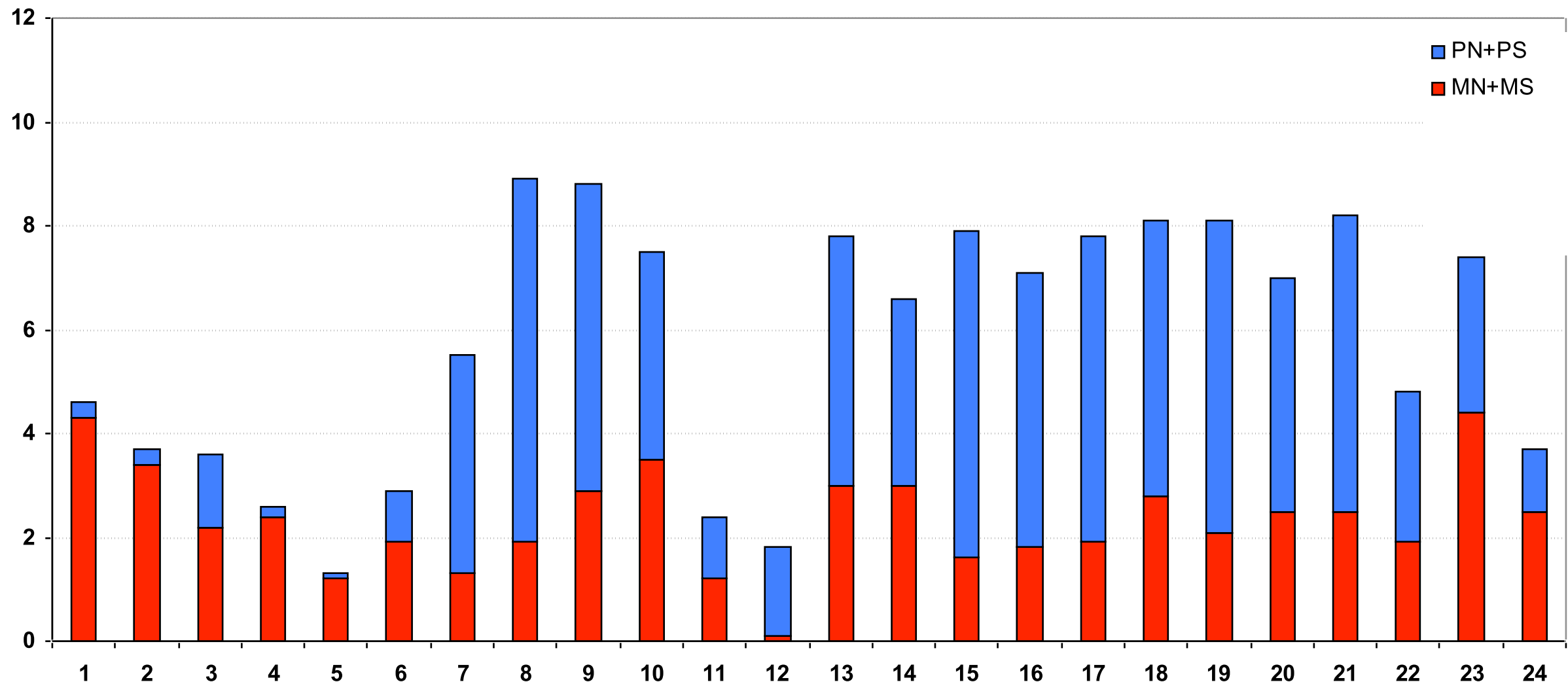
* dati aggiornati al 31/08

I moduli corrispondono ai vagoni; termine in uso con vagoni bimodulo



TRAFFICO FERROVIARIO - Distribuzione oraria

DISTRIBUZIONE ORARIA TRENI ACQUAVIVA
(lun 20 - ven 31 luglio 2015 - solo giorni feriali)



- Sostanziale **regolarità nella distribuzione oraria** settimanale dei transiti.
- In particolare si osserva che nella “finestra” tra **le 12:00 e le 13:00 i convogli nei giorni feriali** sono sostanzialmente **assenti**.
- Altro elemento che emerge dall’analisi della distribuzione oraria è la **significativa riduzione di transiti nelle giornate di sabato e domenica tra le 03:00 e le 06:00**.

TRAFFICO FERROVIARIO - Monitoraggio

Analisi dei dati elaborati sul monitoraggio della ferrovia del brennero tra il 01/07/2015 e il 02/08/2015

Dati raccolti:

- direzione;
- tipo di convoglio (merci o passeggeri).

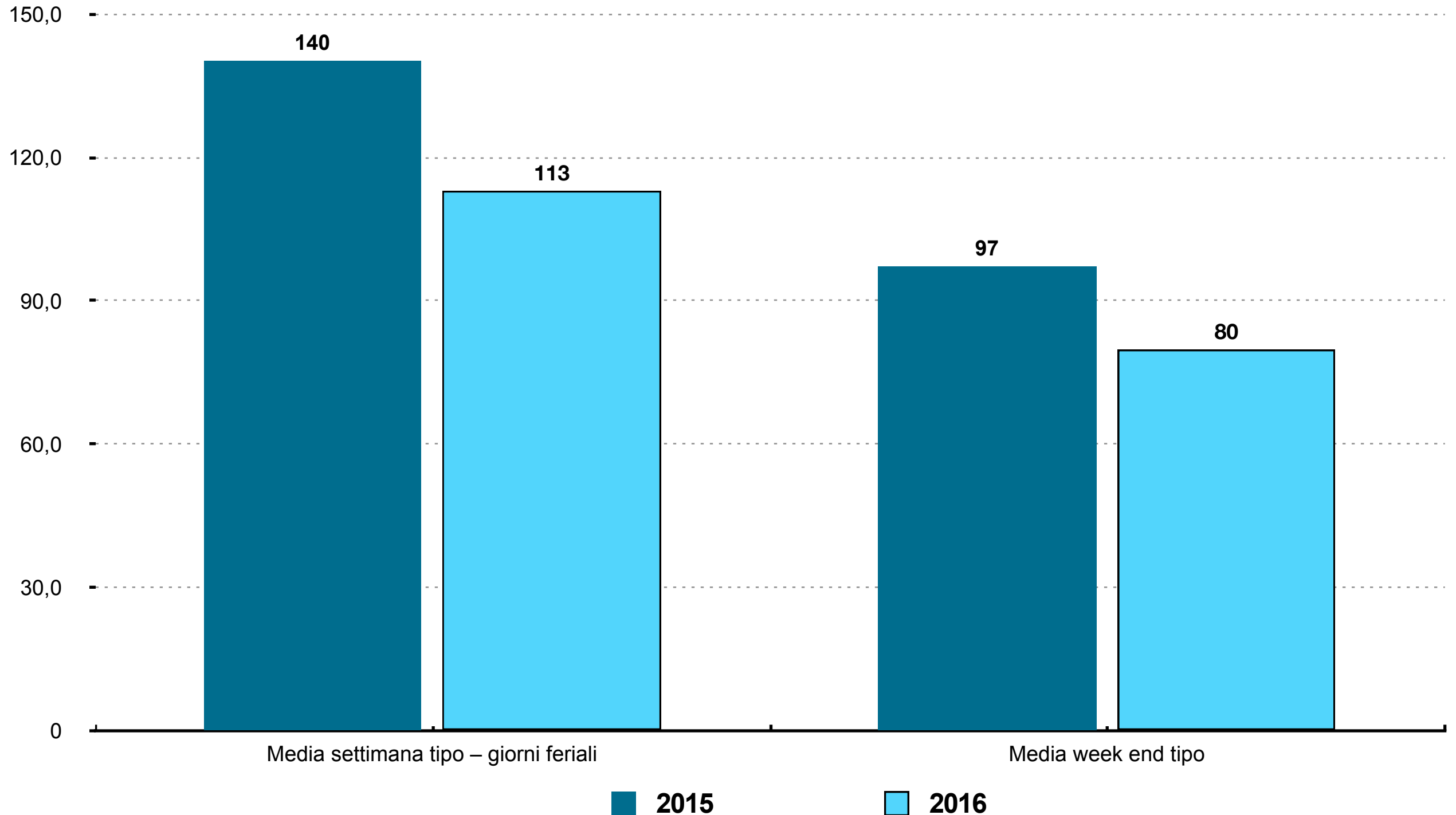
TOTALE TRENI	ACQUAVIVA	ZAMBANA
media giornaliera feriale	140	135
media giornaliera sabato	119	117
media giornaliera domenica	73	71

TRENI MERCI	ACQUAVIVA	ZAMBANA
media giornaliera feriale SUD	29	30
media giornaliera feriale NORD	26	28
TOTALE media giornaliera feriale SUD+NORD	55	58
incidenza dei merci sul totale (feriale)	39%	43%

Nota: la capacità della linea nel tratto analizzato è di **180 tracce** (dato RFI)

TRAFFICO TRENI - Confronto

Variazione percentuale settimana tipo Luglio 2015 - Marzo 2016 pari a circa il - 20 %



TEMATICA DEL RUMORE - Italia -

- 9 novembre 1999: deliberazione della Giunta provinciale n. 7247 relativa al protocollo d'intenti per la realizzazione, da parte della società Ferrovie dello Stato S.p.A., di barriere fonoassorbenti sulla tratta trentina della linea ferroviaria Verona Brennero;
- 26 luglio 2006: Accordo Generale e prima Convenzione Attuativa che riguardava i primi tre interventi ricadenti nel Comune di Trento;
- 1 aprile 2011: deliberazione della Giunta provinciale n. 579 relativa alla modifica dell'elenco delle priorità degli interventi per la PAT;
- 2010: revisione da parte di RFI S.p.A. del proprio piano d'azione, per gli assi ferroviari principali con più di 30.000 convogli l'anno.
- 2015: la Provincia Autonoma di Trento rivede nuovamente il quadro delle priorità d'intervento.

RUMORE TRENI MERCI - Italia -

Analisi del clima acustico generato dal transito dei convogli in relazione alle caratteristiche dei convogli (tipologia merci o passeggeri, lunghezza dei convogli) e alla velocità di passaggio.

- campagna fonometrica, che darà conto dell'attuale situazione dell'inquinamento acustico sulla tratta, verificandone la coerenza con i risultati rilevati da RFI S.p.A. nell'ultima mappatura effettuata e con i relativi interventi proposti
- analisi in funzione del numero di abitanti e di ricettori sensibili (scuole, asili, ospedali, case di cura, ecc.) in una fascia della larghezza di 200 metri a cavallo della linea ferroviaria del Brennero nell'ambito del Comune di Trento.
- sono stati effettuati sopralluoghi presso i punti di Via Canestrini e Via Lavisotto dove saranno effettuate le sessioni di rilievo abbinando il fonometro all'utilizzo della telecamera per il conteggio ed il riconoscimento dei convogli.

RUMORE TRENI MERCI - Germania -

23 FEB 2016 – **Le ferrovie tedesche** rafforzeranno le attività per il controllo del rumore e nel 2016 accelereranno ulteriormente la conversione dei propri vagoni merci: entro fine anno il 50 per cento della flotta di DB Cargo sarà equipaggiata con il cosiddetto whisper, che provoca una riduzione significativa del rumore ferroviario.

“Abbiamo bisogno di trasferire più traffico dalla strada alla rotaia. Questo è possibile solo se i residenti locali sono sottoposti a bassi livelli di rumore”, ha detto il CEO di DB, Rüdiger Grube.

“Il nostro obiettivo è quello di dimezzare il rumore entro il 2020: promuoviamo l'adeguamento dei carri merci con tecniche di frenata a basso rumore che riducono il rumore generato dai treni. Promuoviamo la conversione entro il 2020”, ha detto Alexander Dobrindt, ministro federale dei Trasporti e delle infrastrutture digitali. Allo stesso tempo, i fondi federali per il programma di riduzione volontaria del rumore sono stati aumentati a 150 milioni di euro all'anno.

Fonte: FERPRESS

<https://www.ferpress.it/db-veloce-riqualificazione-dei-treni-merci-per-una-migliore-protezione-contro-il-rumore/>



PROVINCIA AUTONOMA DI TRENTO
Dipartimento Infrastrutture e Mobilità

Grazie per l'attenzione