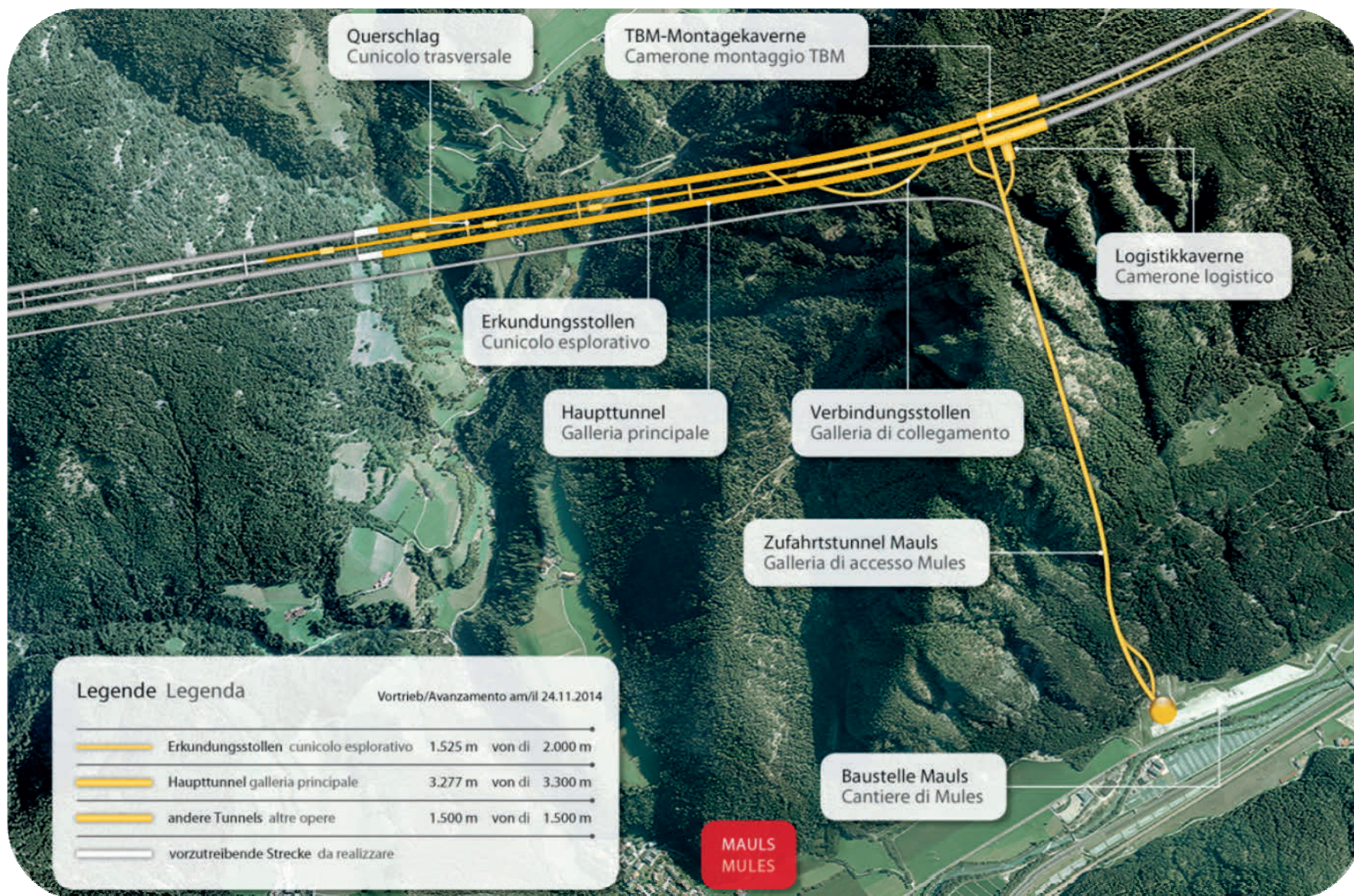


# GALLERIA ARTIFICIALE PADASTER





# AREA DI MULES – ZONA PERIADRIATICA





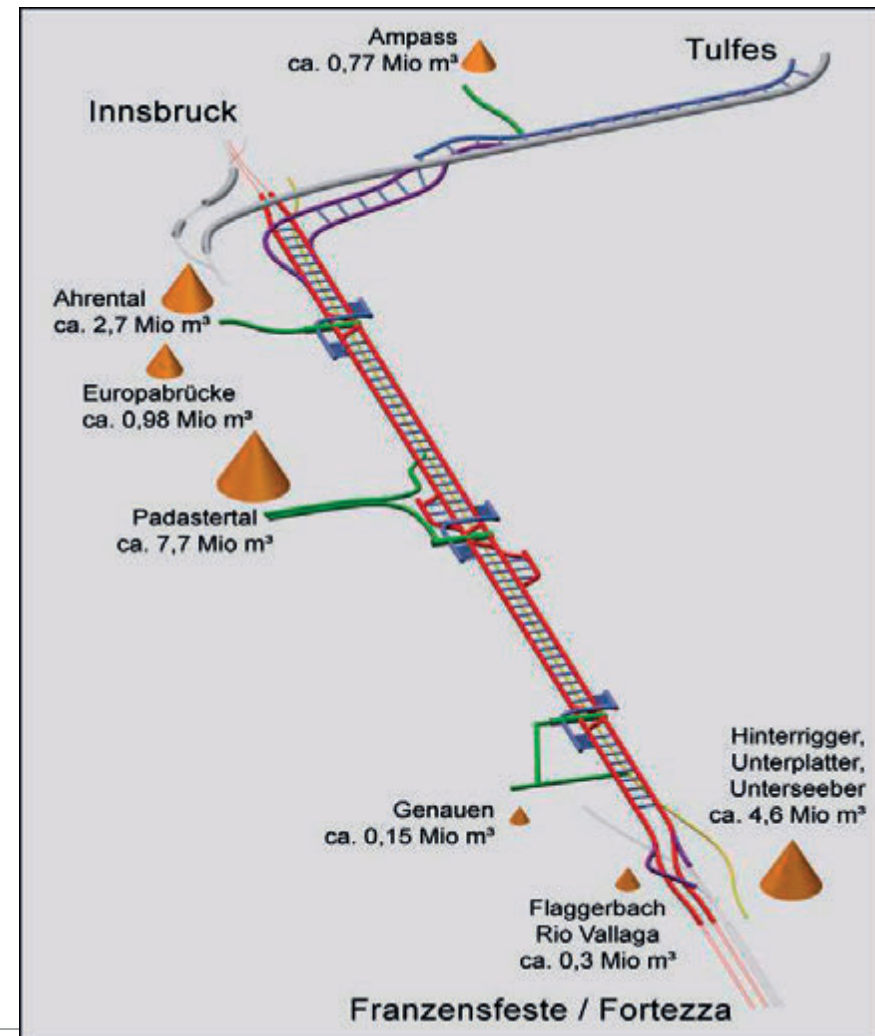
# ***LOTTO DI COSTRUZIONE PERIADRIATICA***



# DEPOSITI

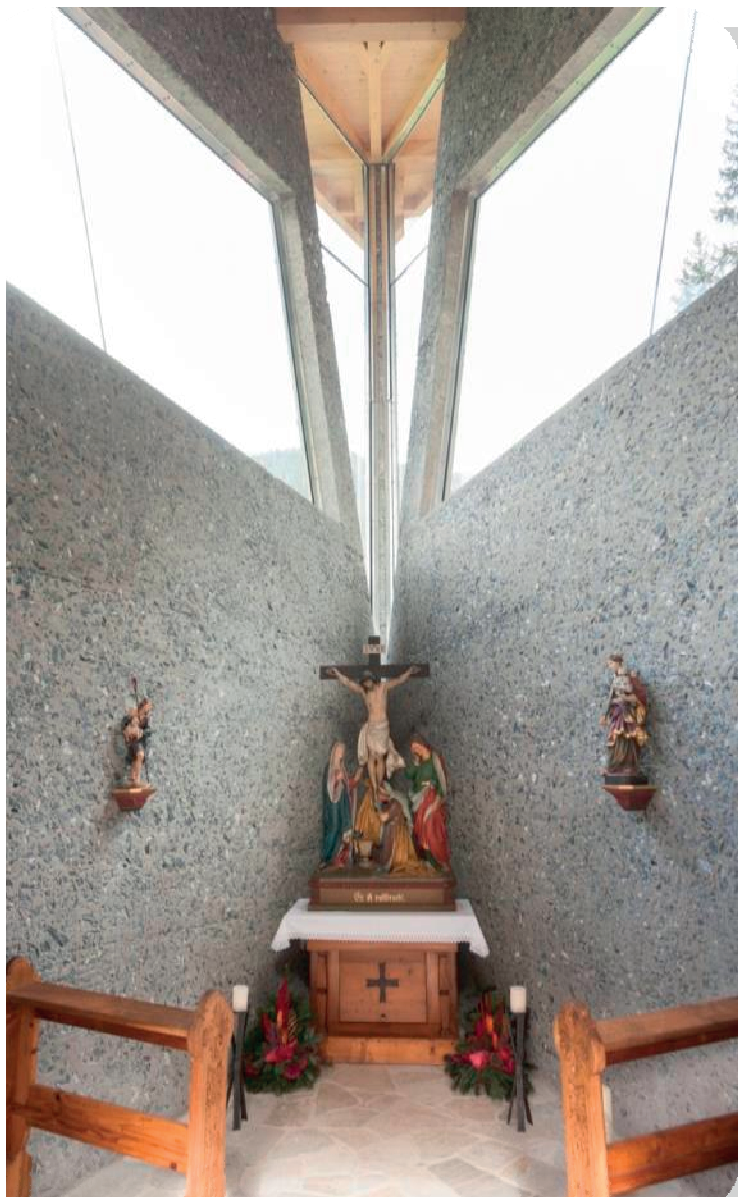
Totale: 17 mio m<sup>3</sup>

Riutilizzo: ca.30%



# CAPPELLA DI SAN VENDELINO

## *SOLO MATERIALE DI SCAVO*





# INSERIMENTO NEL PAESAGGIO



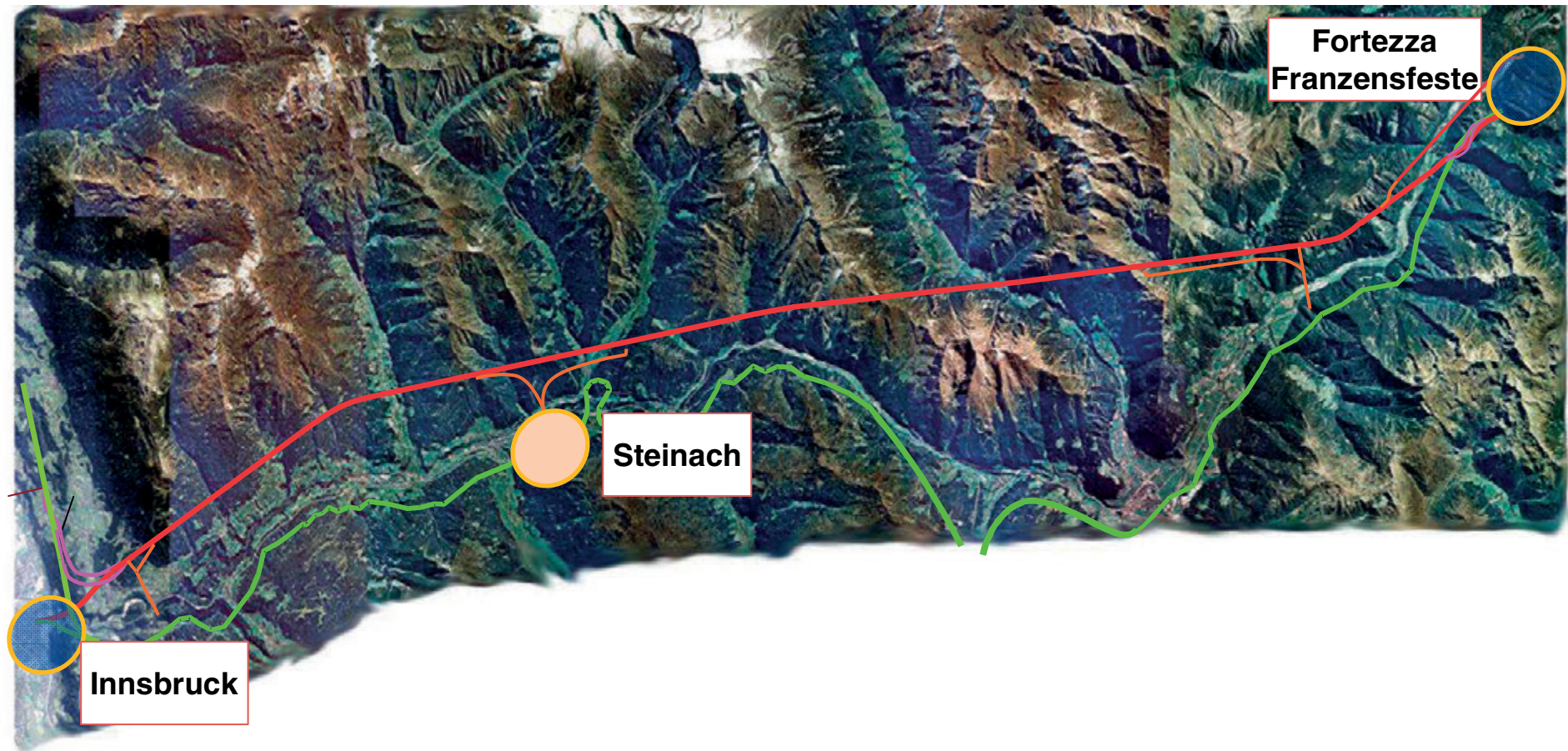
Mit Beteiligung der Europäischen Union aus dem Haushalt  
der Transeuropäischen Verkehrsnetze finanziertes Vorhaben

*Opera finanziata con la partecipazione dell'Unione Europea  
attraverso il bilancio delle reti di trasporto transeuropee*



# IMPORTANZA DELLA COMUNICAZIONE CENTRI DI INFORMAZIONE

---





# NEUE INFOCENTER *I NUOVI INFOCENTER*



## BBT INFOCENTER STEINACH

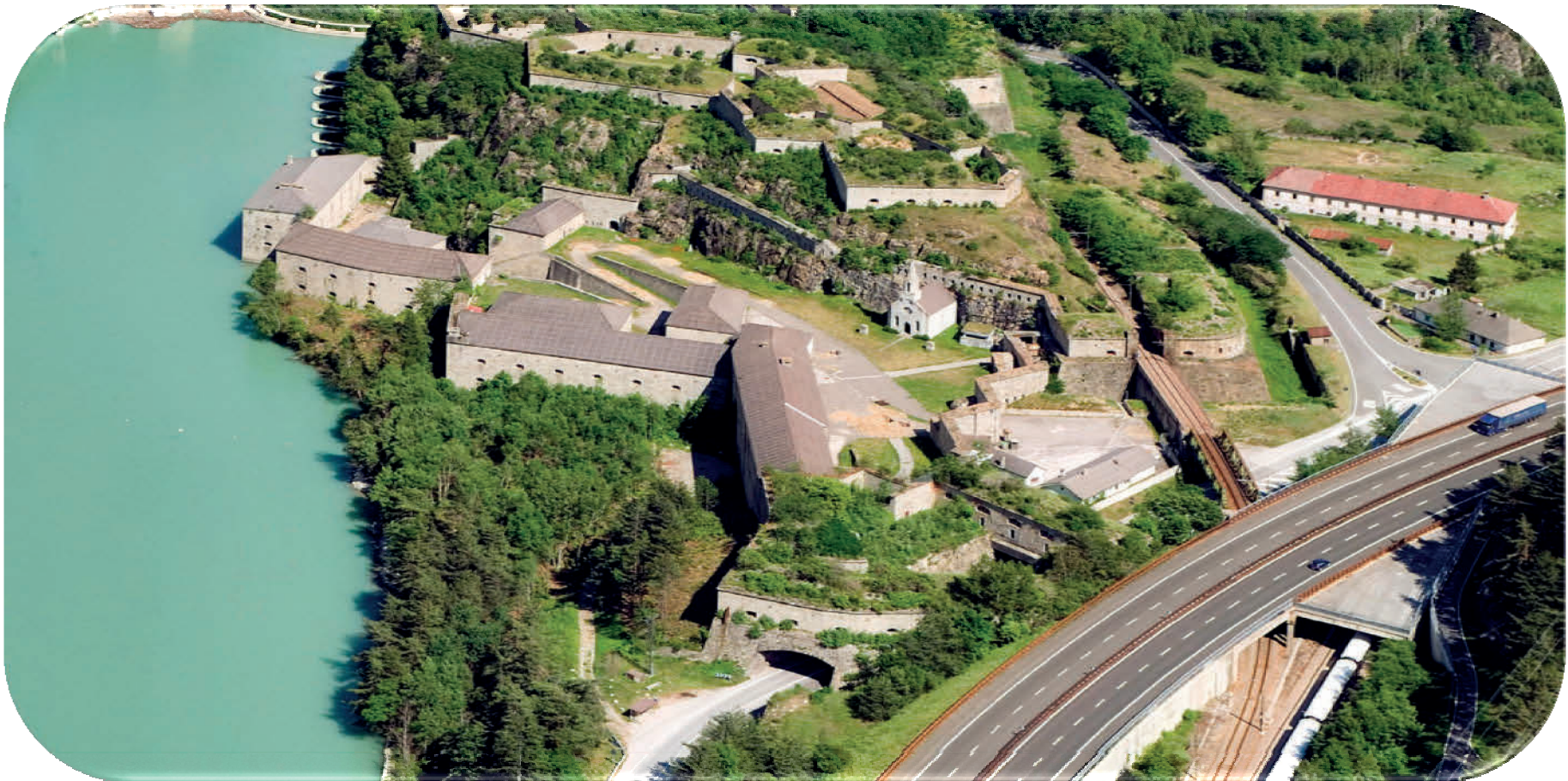




# NEUE INFOCENTER *I NUOVI INFOCENTER*



## BBT INFOCENTER FORTEZZA / FRANZENSFESTE





# COSTI

---

2014: ca. 8.500 Mio Euro

60% opere civili  
15% attrezzaggio ferroviario  
12% terreni, management, etc.  
13% rischi

2026: ca. 10.000 Mio Euro (valorizzazione 2,5% / anno)







# BRENNER CORRIDOR PLATFORM

MINISTRIES (D+A+I), REGIONS, PROVINCES, RAIL COMP. (DB, ÖBB, RFI)  
DIRECTED: KAREL VAN MIERT (TILL 06/2010), PAT COX

**05.2007- 05.2009: ACTION PLAN 2009 – 2022**

**80 ATTIVITÀ**

 Bundesministerium  
für Verkehr, Bau  
und Stadtentwicklung



**BBT**  
Galleria di Base del Brennero  
Brenner Basistunnel BBT SE

bm 



**DB**



*Ministero delle Infrastrutture e dei Trasporti*



**ÖBB**

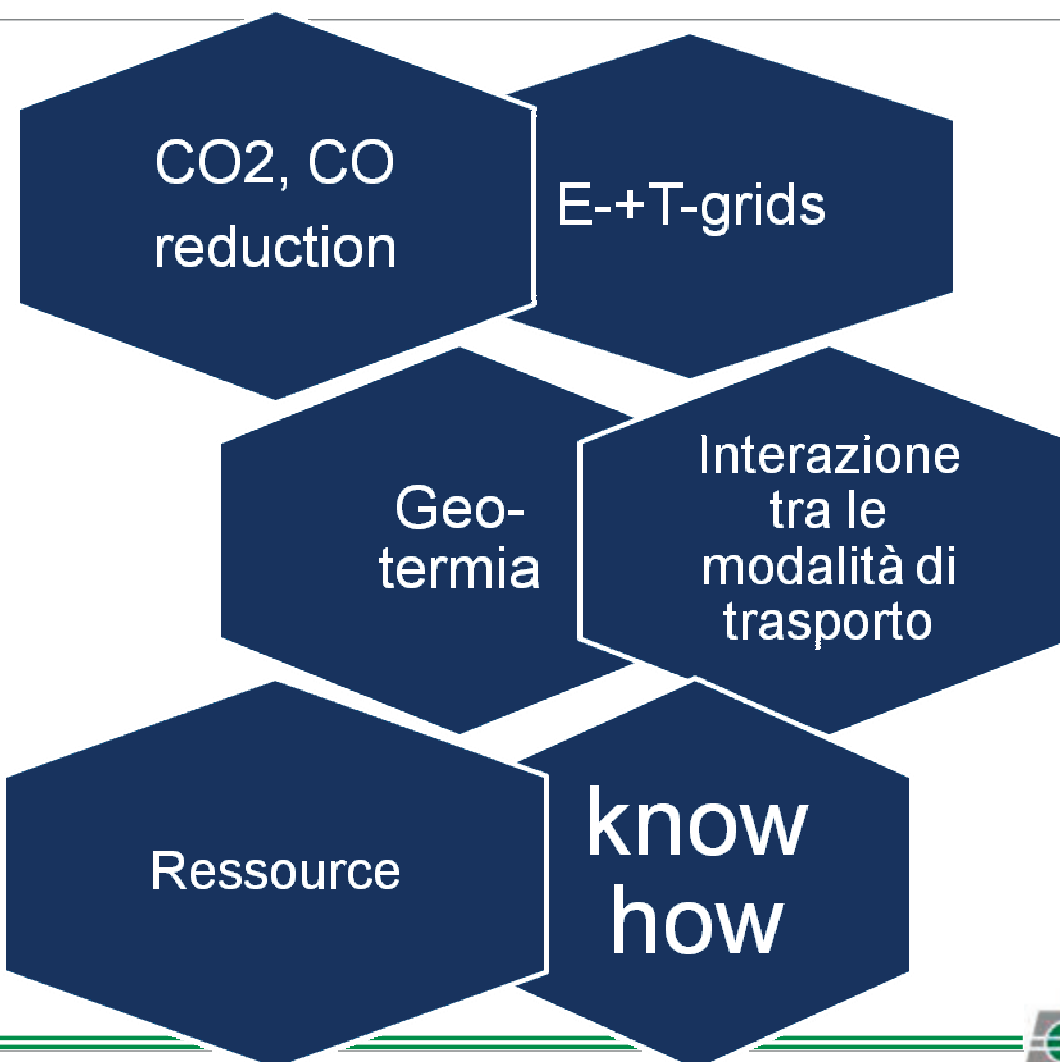
**FERROVIE  
DELLO STATO**

**BEG**  
Brenner Eisenbahn GmbH  
Ein Unternehmen der ÖBB





# Valori aggiuntivi





# ***BUONA FORTUNA!***



Mit Beteiligung der Europäischen Union aus dem Haushalt  
der Transeuropäischen Verkehrsnetze finanziertes Vorhaben

*Opera finanziata con la partecipazione dell'Unione Europea  
attraverso il bilancio delle reti di trasporto transeuropee*